

Photovoltaik



Elmar Graf GmbH - Der Spezialist in Sachen Photovoltaik!

Unser Portfolio reicht von der Planung, über die Errichtung und Verkabelung bis hin zur Inbetriebnahme – alles aus einer Hand!

Die richtige Photovoltaikanlage für jeden Bereich, sowohl für den Privatbereich wie auch für den Gewerbe- u. Industriebereich!

Nutzen Sie die Vorteile:

- gesetzlich gesicherte Einspeisevergütung
- Amortisierung nach rund 11-13 Jahren bei einer Nutzungsdauer von 30 Jahren
- Unabhängigkeit
- Beitrag zum Umweltschutz

Sie erhalten Förderungen sowohl auf Bundes- wie auch Landesebene – und wir erledigen für Sie die Förderansuchen!

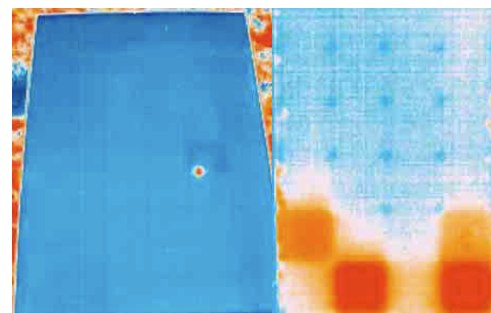
Gerne beraten wir Sie über die Möglichkeiten einer Photovoltaikanlage.



Thermografie Photovoltaik

Durch den Einsatz von Infrarot Wärmebildkameras können Fehler und Defekte in PV Zellen geortet werden.

Die IR-Messung ist somit ein ideales Werkzeug, sowohl zur Überprüfung der Module während der Installation als auch für Wartungsaufgaben im Rahmen einer Überprüfung.



Thermografie Gebäude

Thermografieaufnahmen in hochauflösender Qualität decken an Gebäuden Wärmebrücken auf. Wärmebrücken können einerseits zu Energieverlusten und andererseits zu Kondensat- und Schimmelschäden führen. In Verbindung mit einem Blowerdoortest werden auch mögliche Luftundichtigkeiten aufgedeckt.

Geeignet auch zur Überprüfung von Bodenheizungen, Kühldecken, Ortung von Heizleitungen, Überprüfung von Verteil- u. Schaltanlagen, uvm.



Ingenieurbüro Kurzemann:

- Bau- und Raumakustik
- Gewerbe- und Verkehrslärm
- Wärme- und feuchtetechnische Beurteilung von Bauteilen
- Erstellung von Energieausweisen und Energieoptimierungen

Elmar Graf GmbH
 In Steinen 5
 A-6850 Dornbirn
 T: 05572 / 9022-0
office@grafgroup.com